

legno - cemento carta - aterzio

218
275
335
388

DUROX saldature e riparti

Via Lombardia, 3-1 - 31050 Monastier (TV)
T. 0422 791132 - F. 0422 799555
duroxgroup@duroxgroup.it

DUROX

■ The facilities in Monastier – a small town just a few kilometres from Treviso and 6 km from the Treviso Sud motorway exit – cover an area of 10,000 sq.m, making it easy to access and machine mechanical items and large pieces of equipment.

■ Der Betrieb hat seinen Sitz in Monastier, einem Ort nur wenige Kilometer von Treviso und 6 km von der Autobahnauffahrt Treviso Sud entfernt. Er erstreckt sich über eine überbaute Fläche von 10.000 m², die unentbehrlich sind für einen leichten Zugang und eine bequeme Bearbeitung von Mechanikteilen und Ausrüstungen von beachtlicher Größe.



C O M P A N Y



■ Durox is a well-established company specialising in the maintenance and repair of mechanical parts and special plants for manufacturing and transformation in general. The company is known throughout Europe in the welding sector and in particular for the wear-antiabrasion hardfacings, which perhaps require expertise and undisputable professionalism more than other materials. Durox, thanks to its wealth of experience gained in over 15 years of activity and modern technology, resolves problems tied to the wear of parts and major equipment for prestige industries in the wood, cement, brick and paper sectors as well as in metallurgy and mining.

■ Durox ist ein bekanntes Unternehmen, das spezialisiert ist auf die Wartung und Regenerierung von Mechanikelementen und Spezialanlagen für die Produktion und Verarbeitung allgemein. Das Unternehmen spielt eine bedeutende Rolle auf europäischer Ebene auf dem Sektor des Schweißens und insbesondere der Verschleiß- und Abriebschutzaufgaben, Bereiche, die vielleicht mehr als andere Kompetenz und gesicherter Professionalität bedürfen. Durox besitzt einen in mehr als 15 Jahren der Tätigkeit gereiften Erfahrungsschatz und ist dank der verwendeten Technologie in der Lage, alle Probleme im Zusammenhang mit dem Verschleiß von Elementen und Anlagen von erstrangiger Wichtigkeit für namhafte Unternehmen der Holz-, Zement-, Ziegel- und Papierbranche sowie im Bereich des Hüttenwesens und des Bergbaus zu lösen.



- Durox has a fully-equipped mechanical workshop for turning, milling, drilling/punching and grinding parts up to 20 tons. A team of welders and skilled mechanics is ready for work in situ wherever the dismantling of parts that are worn or no longer suitable for use is impossible or economically inadvisable.
- Durox verfügt über eine gut ausgerüstete Mechanikwerkstatt für das Drehen, Fräsen, Bohren und Schleifen von Einzelteilen bis 20 Tonnen. Ein Team von Schweißern und Fachmechanikern steht für Eingriffe an der Maschine in den Fällen zur Verfügung, in denen der Ausbau der Verschleißteile oder nicht mehr für die Benutzung geeigneten Teile unmöglich oder wirtschaftlich nicht tragbar ist.

WORKSHOP/WERKSTATT



■ State-of-the-art equipment and the professionalism of technical personnel are the best guarantee of the capacity to carry out work on any type of mechanical object. The innovative working technique and the quality of the hardfacing material mean lasting safety and reliability for each produced product.

■ Die technologisch fortschrittliche Ausrüstung und die Professionalität des technischen Personals sind die beste Garantie für die Ausführung von Bearbeitungen an allen Arten von Mechanikteilen. Die innovative Bearbeitungstechnik und die Qualität des Auflagematerials geben dauerhafte Sicherheit und Zuverlässigkeit für jedes angefertigte Produkt.



WELDING UNIT

- 01 Robot for automatic coatings
- 30 Welding machines MMA-MIG-MAG for every kind of welding and open arc coatings
- 04 Automatic welding systems with table positioners till 4000 mm with a capacity of 250 q.
- 03 Welding systems TIG AC
- 01 System TIG AC/DC
- 02 Submerged arc welding systems
- 01 Plasma system for ceramic coatings
- 01 System for warm and cold Thermal Spray coatings
- 01 Jet Spray System

SCHWEIßENSSTELLUNG

- 01 Roboter für automatische Auflagen
- 30 Schweißenmaschinen MMA-MIG-MAG für jede Schweißenart und Open Arc Auflagen
- 04 Automatische Schweißensysteme mit Tischstellwerke bis 4000 mm mit einer Belastbarkeit über 250 q
- 03 Schweißensysteme TIG AC
- 01 Anlage TIG AC/DC
- 02 UP-Schweißanlagen
- 01 Plasmaanlage (Keramikeinsatz)
- 01 Anlage für warm und kalt Thermal Spray Beschichtung
- 01 Jet Spray Anlage

TURNING UNIT

- 01 Center lathe Ø 3000X6000 mm
- 01 Center lathe Ø 2500X2500 mm
- 01 Center lathe Ø 1800X4000 mm
- 01 Center lathe Ø 1650X5000 mm
- 01 Center lathe Ø 1400X6000 mm
- 01 Center lathe Ø 900X4000 mm
- 01 Center lathe Ø 700X3000 mm
- 01 Center lathe Ø 450X2000 mm
- 01 Center lathe Ø 250X500 mm
- 01 Boring mill Ø 3000 mm

DREHENSSTELLUNG

- 01 Spitzendrehmaschine Ø 3000X6000 mm
- 01 Spitzendrehmaschine Ø 2500X2500 mm
- 01 Spitzendrehmaschine Ø 1800X4000 mm
- 01 Spitzendrehmaschine Ø 1650X5000 mm
- 01 Spitzendrehmaschine Ø 1400X6000 mm
- 01 Spitzendrehmaschine Ø 900X4000 mm
- 01 Spitzendrehmaschine Ø 700X3000 mm
- 01 Spitzendrehmaschine Ø 450X2000 mm
- 01 Spitzendrehmaschine Ø 250X500 mm
- 01 Senkrechtdrehmaschine Ø 3000 mm

WORKSHOP/WERKSTATT

the mainused equipment / die benutzen hauptausrüstungen

■ MILLING UND REAMING UNIT

- 01 Displayed machining center with table 2500X6000 mm
- 01 Swivel mill
- 01 Boring machine with table 1500X2500 mm

■ PRAEGENS-UND-ERWEITERNS- STELLUNG

- 01 Bearbeitungszentrum mit Bildschirm und von 2500X6000 mm
- 01 Schwenkkopffräsen
- 01 Ausbohrmaschine mit Tisch 1500X2500 mm

Tisch

■ BORING UNIT

- 01 Radial drilling machine 2500X2500 mm
- 01 Locally fixed radial drilling machine to the bench

■ BOHRUNGSSTELLUNG

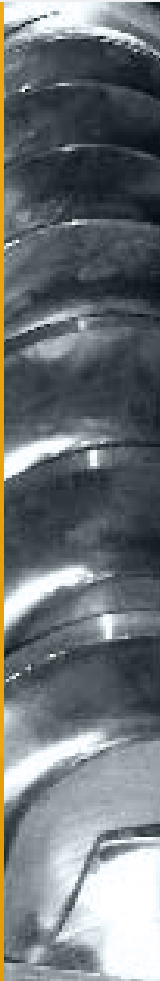
- 01 Radialbohrmaschine 2500X2500 mm
- 01 örtlich festgelegte Radialbohrmaschine zur Bank

■ DIFFERENT MACHINERY AND EQUIPMENT

- Moving plasma cutting
- Locally fixed plasma cutting to the bench
- Bending machine
- Internal and external grinding machine with bevel gear pair
- Balancing machine with dimensions Ø 3500 mm and weight of 100 q.

■ UNTERSCHIEDICHE MASCHINERIE UND SYSTEME

- bewegliches Plasmaschneiden
- festes Plasmaschneiden zur Bank
- Kalander
- Außen-und-innenschleifen mit Kegeligkeitspaar
- Abgleicher mit Abmessungen Ø 3500 mm und Gewicht von 100 q



D U R O X

regeneration and construction of fans ventilators
regenerierung und konstruktion auf laufradsventilatoren













D U R O X

fixed coverings of scrolls for ventilators

örtlich festgelegte bedeckungen der rollen für ventilatoren











D U R O X

interchanging coverings from the outside
austauschen der bedeckungen von der aussenseite



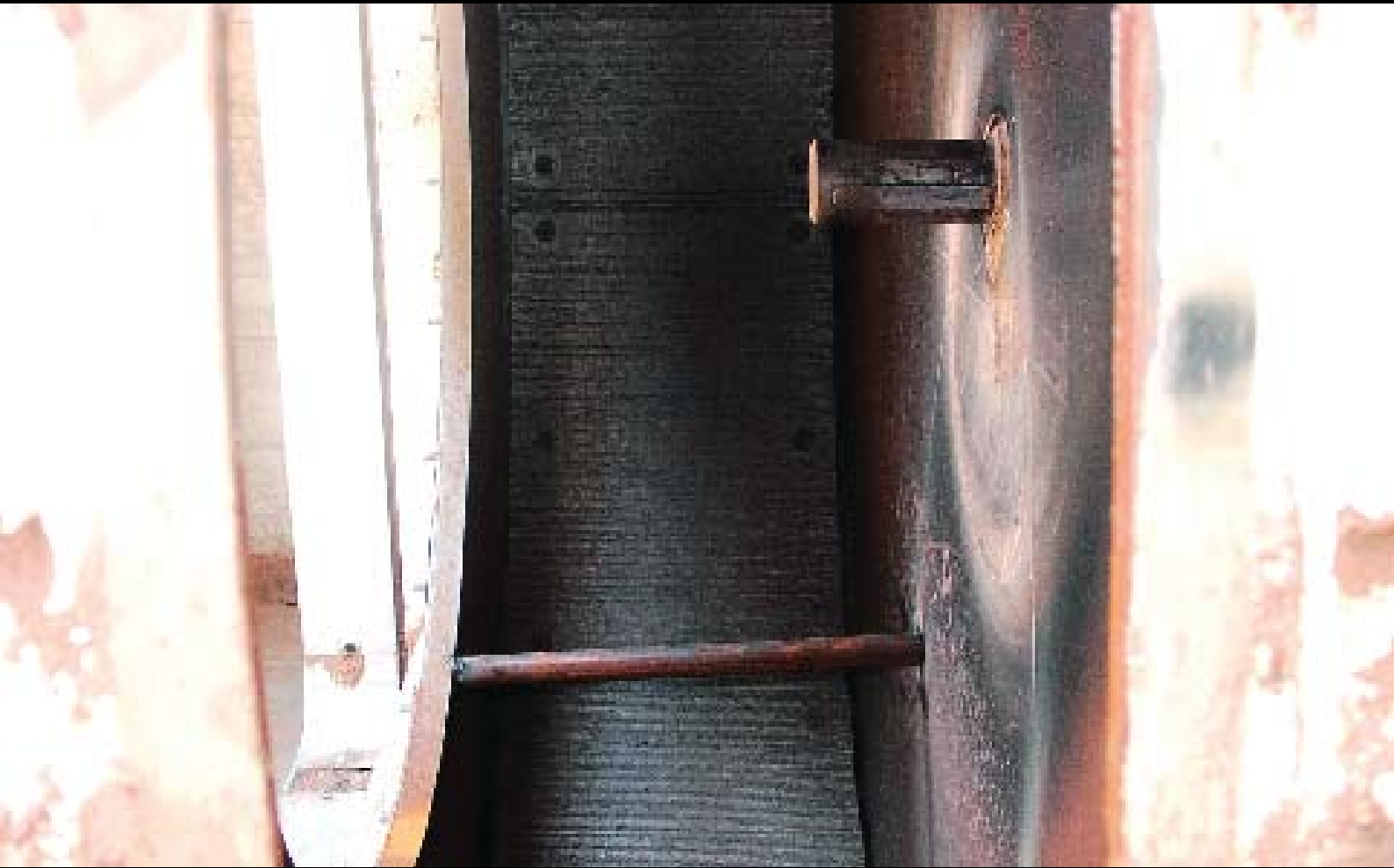






D U R O X

interchanging coverings from the inside
austauschen der bedeckungen vom innere



D U R O X

regeneration and wear coating of mixers
regenerierung und verschleißauftrage der mischer













D U R O X

elements set in august 2001

elemente im august 2001 eingestellt





D U R O X

regeneration of grinder groups
andriz, metso e pallmann
regenerierung der defibrator-gruppen
andriz, metso e pallmann



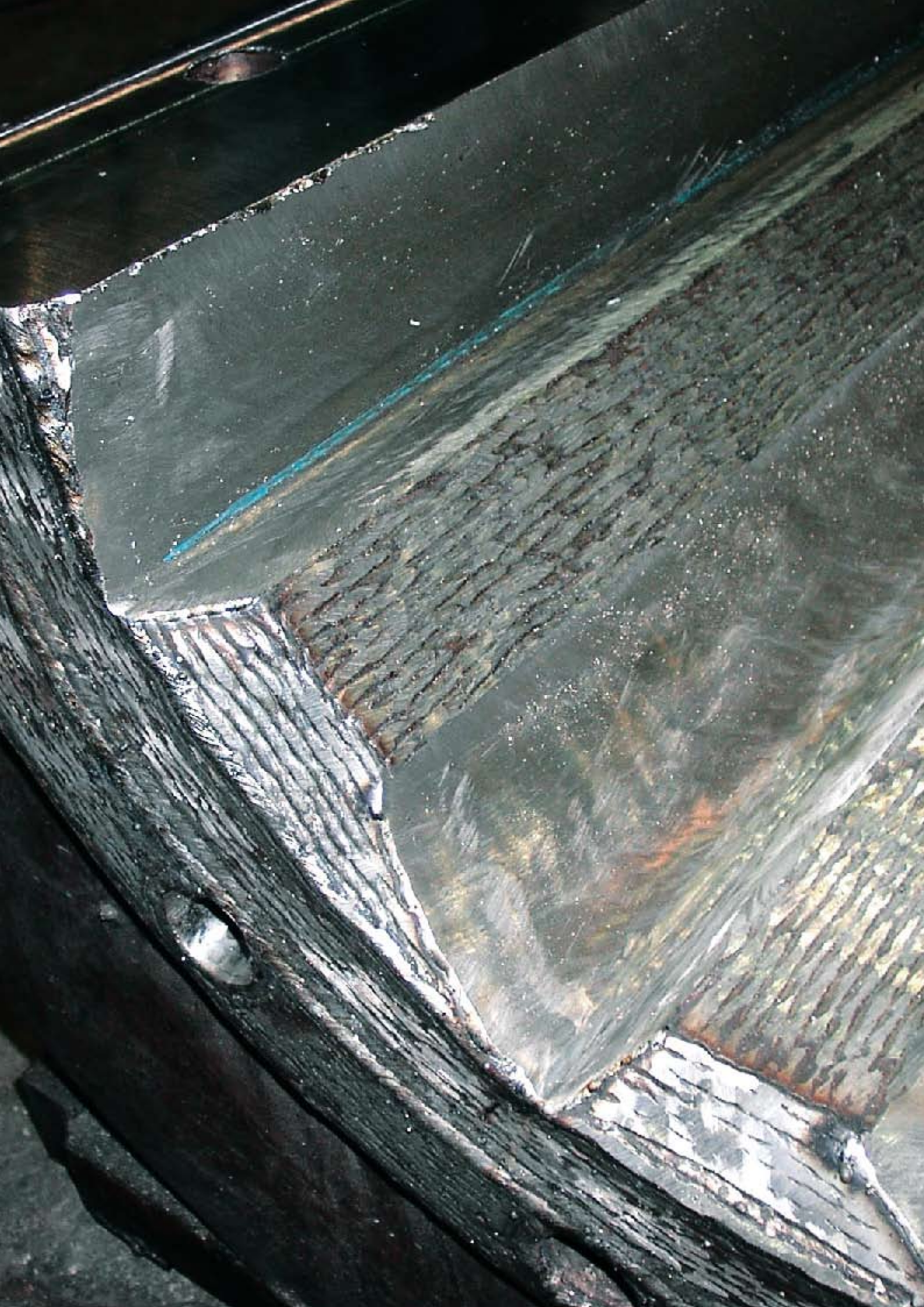


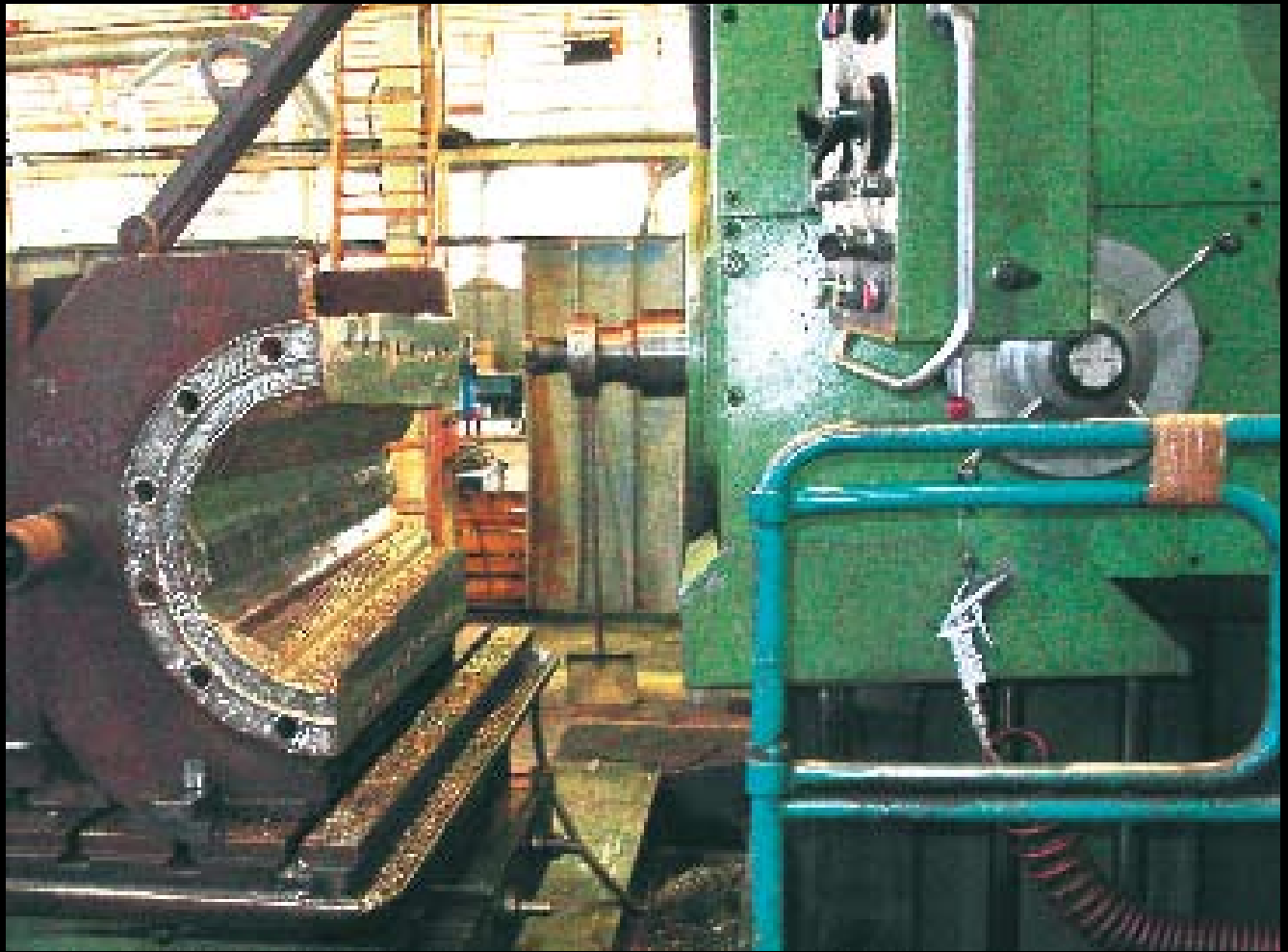
















D U R O X

regeneration and wear coating of chipper

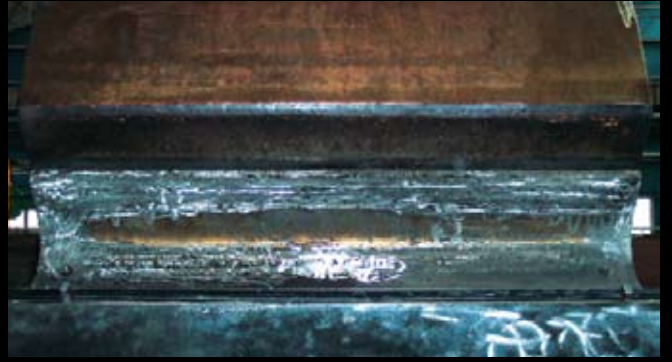
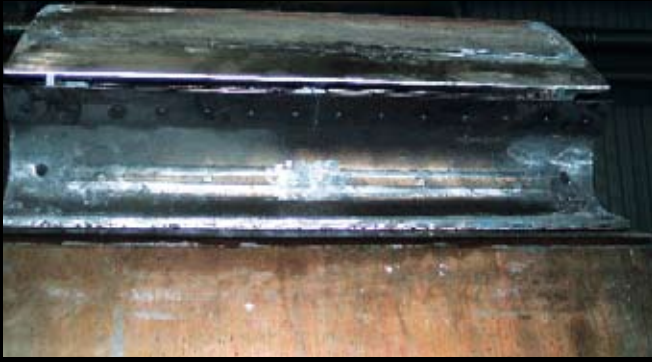
regenerierung und verschleißauflage der chipper















D U R O X

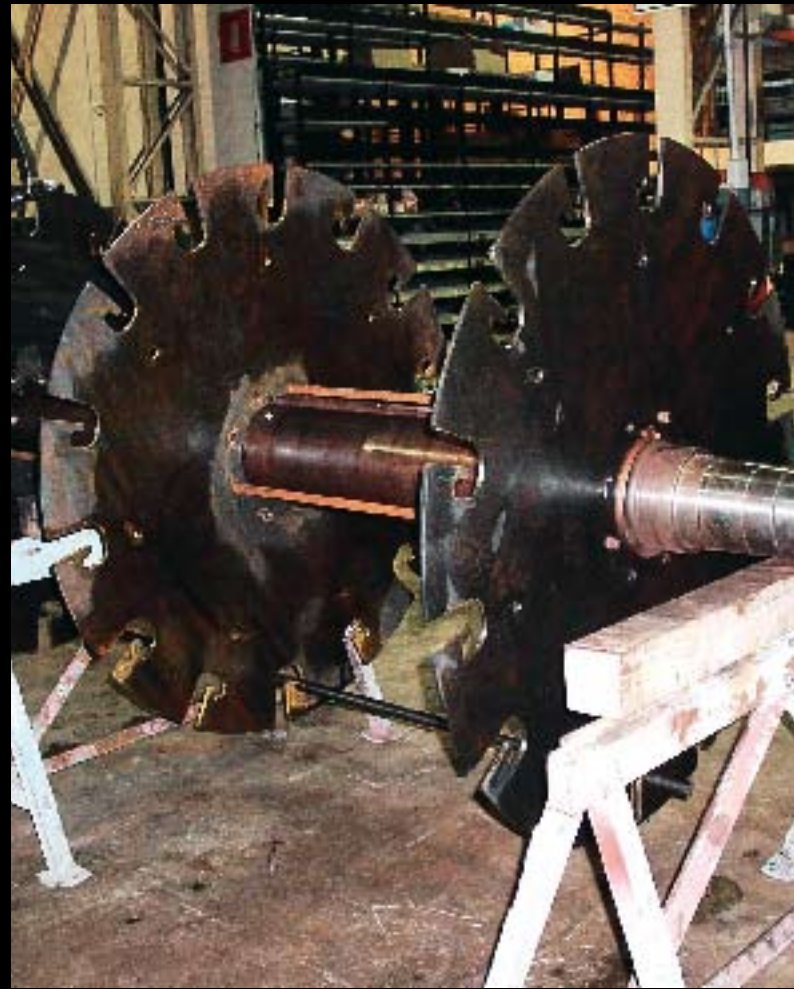
regeneration and wear coating of mills pallmann

regenerierung und verschleißauflage der mühlen pallmann





















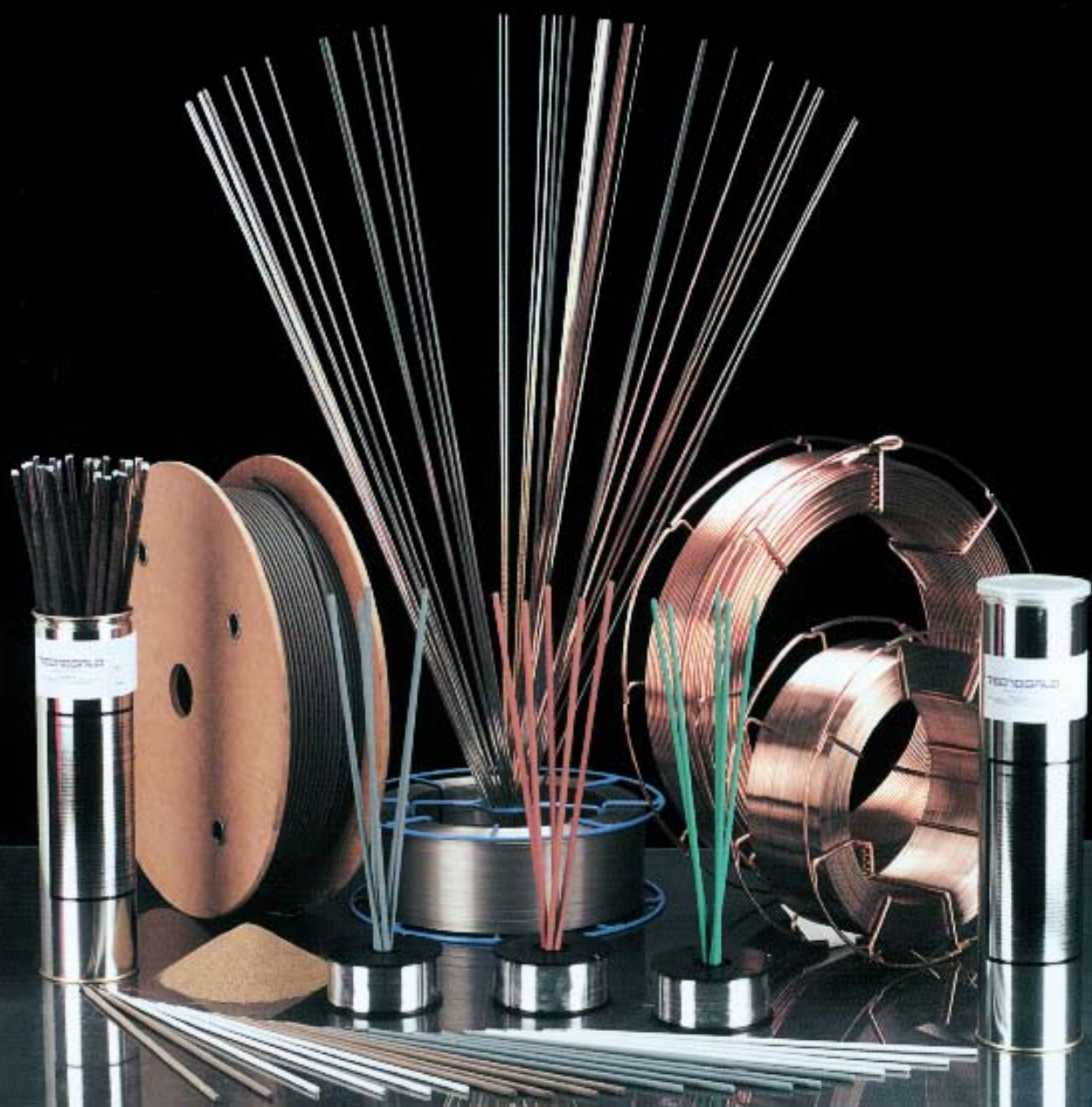






TECNOSALDO

Tecniche di Saldatura Speciali



- TECNO SALD srl has been on the market for several years selling and marketing welding materials, wear hardfacings and special materials for corrosion-proof and wearproof coatings. The range of products is used in all sectors connected with maintenance and with manufacture both for large and small industries. The firm's activities include advice by EWT experts specialised in welding, while agents operate throughout the national territory. The firm is the sole dealer for Italy for the following companies:

T.&R. WELDING – English company producing welding materials and specialised in the production of stainless steel and special nickel alloys, to UNI, DIN, AWS standards with TÜV, BV, DNV, LRS, ABS approvals.

NOVAMETAL – Swiss company producing wires, TIG rods and wire for submerged arc welding in stainless steel and nickel and aluminium alloys, to UNI, DIN, AWS standards with TÜV, BV, DNV, LRS, ABS approvals.

The availability of the entire range, whether in electrode, rod, wire for submerged arc or TIG welding, plus spare parts and accessories for welding machines, ensures a complete service for our esteemed customers. A wide range of products is always in stock to guarantee fast delivery times.

- TECNO SALD srl ist ein Unternehmen, das eine langjährige Markpräsenz verzeichnen kann und spezialisiert ist auf den Handel mit Schweißmaterialien, Verschleißschutzauflagen und Spezialmaterialien für Korrosions- und Verschleißschutzverkleidungen. Die komplette Palette der vertriebenen Produkte wird in allen Bereichen eingesetzt, die mit der Wartung und Produktion in kleinen und großen Unternehmen zusammenhängen. Das Unternehmen bietet die Beratung von EWT-Technikern, die auf das Schweißen spezialisiert sind, und verfügt darüber hinaus über Handelsvertreter, die auf dem gesamten nationalen Gebiet tätig sind. Das Unternehmen ist für Italien Exklusivvertragshändler der folgenden Unternehmen:

T.&R. WELDING – Englisch Herstellerunternehmen von Schweißmaterialien, spezialisiert auf die Produktion von Edelstahl und Nickel-Speziallegierungen, die den Normen UNI, DIN, AWS entsprechen und folgende Zulassungen besitzen: TÜV, BV, DNV, LRS, ABS.

NOVAMETAL – Schweizer Herstellerunternehmen von Drähten, TIG-Stäben und Unterpulvedraht für Edelstahl sowie Nickel- und Aluminiumlegierungen, die den Normen UNI, DIN, AWS entsprechen und folgende Zulassungen besitzen: TÜV, BV, DNV, LRS, ABS.

Die Lieferbarkeit der gesamten Palette an Elektroden, Draht, Draht für Unterpulver- und TIG-Schweißverfahren sowie der Ersatz- und Zubehörteile für Schweißmaschinen gewährleistet einen umfassenden Service zugunsten unserer geschätzten Kunden.

In unserem Lager sind ständig große Produktvorräte verfügbar, für die wir kürzeste Lieferzeiten garantieren.